

Associazione di Promozione Sociale
SPAZIO TEATRO FABER

FARE FABER

Progetto finanziato Dalla Regione Lazio

Laboratori di formazione e avviamento ai mestieri dello spettacolo dal vivo

1) Laboratorio di Movimento Scenico

PRATICO/TEORICO

Ore 25 + 10 (educazione alla musicalità) monte ore 35 Sede Spazio Teatro Faber

Si terrà nei giorni Mercoledì 16,30/18 - Venerdì 16,30 -18

Inizio Venerdì 24 Novembre

Novembre 24-29

Dicembre 6-8-13-15-20

Gennaio 10-12-17-19-24-26-31

Febbraio 7-9-14-16-21-23

Il Laboratorio si svilupperà in diverse fasi dove attraverso lezioni strutturate e improvvisazioni di danza moderna/contemporanea andremo ad analizzare il *suono e il ritmo*; la musica, il *disegno nello spazio, spontaneità e coscienza corporea*.

Useremo il movimento per esprimersi e comunicare, superando una volta per tutte un sistema stilisticamente codicizzato di movimenti giusti o sbagliati, o di semplice abilità fisica o predisposizione verso la materia. Non è tanto un *fare* le cose in un dato modo, bensì un *vedere* e un *riconoscere* dei parametri condivisi, arricchendo il proprio vocabolario motorio e acquisendo consapevolezza di sé, delle proprie capacità creative, prendendo familiarità con le varie parti del corpo, il tutto in funzione di una crescita globale ed equilibrata della persona.

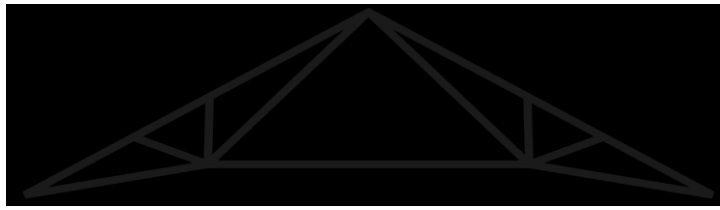
Per raggiungere i nostri obiettivi avremo anche il supporto del Maestro Stefano Fondi, che ci introdurrà alla musicalità attraverso l'opera Pierino e il Lupo, così come voleva Prokof'ev si faranno conoscere ai bambini e ragazzi gli strumenti musicali, analizzando e ascoltando i temi conduttori, successivamente affronteremo una parte pratica, in cui si tenterà di smontare la struttura dello spettacolo in un percorso a ritroso, verrà analizzata l'importanza del gesto collegato alle sonorità già analizzate. La musica composta per Pierino e il Lupo che di fatto è semplicissima, ma tutt'altro che banale, è pensata



Via Fontana Vecchia 47 – 00044 Frascati

Te.: 06.940.15.170 - Cell.: 347.61.50.734. - Partita Iva e Codice Fiscale : 16503651008

E-Mail: spazioteatrofaber@gmail.com - Pec: Spazioteatrofaberaps@pec.it - www.spazioteatrofaber.com



**Associazione di Promozione Sociale
SPAZIO TEATRO FABER**

soprattutto per far familiarizzare i giovani ascoltatori con gli strumenti dell'orchestra; lo scopo educativo dell'opera è infatti essenzialmente artistico e non morale, partendo da questo presupposto andremo ad aggiungere al suono il movimento e l'interpretazione nella danza Contemporanea.

Giocando con il linguaggio del corpo, andremo ad interrogarci sull'emotività e l'espressività, il corpo come strumento per comunicare il racconto, usandolo anche come strumento per liberare bambini e ragazzi dai blocchi emotivi e paure adolescenziali.

**2) Laboratorio di danza nella storia dell'uomo
PRATICO/TEORICO**

sede giorno e orario *da definire* — sede esterna entro le 14,30 — presso spazio faber tra le 14,30 e le 17 giorni disponibili Martedì e Giovedì

10 incontri di 2 ore (mono settimanale)

Il laboratorio intende fornire gli elementi di base per la ricostruzione sintetica della danza dalle origini dell'uomo ad oggi, arrivando ad affrontare anche il vasto panorama della storia della danza teatrale delineatasi tra Europa e Stati Uniti a partire dall'Ottocento fino a oggi.

Si toccherà quindi il repertorio del XIX secolo per attraversare le istanze rivoluzionarie messe in atto all'inizio del Novecento e quindi l'espandersi di esperienze di ricerca che segnano la seconda metà di quel secolo, fino alla variegata molteplicità che connota i tempi in cui viviamo, nei quali le sperimentazioni rivolte al futuro convivono felicemente con l'eredità del passato, ci si soffermerà poi sulla contemporaneità, attraverso la visione, l'analisi e il commento di alcuni esempi di creazioni coreografiche, opportunamente in tradotte e contestualizzate, con le quali ci si potrà confrontare attivamente attraverso la visione di registrazioni video.

La parte pratica sarà articolata con un lavoro di preparazione corporea e di riscaldamento attraverso giochi ed esercizi d'improvvisazione teatrale e di movimento scenico e una parte invece dedicata all'apprendimento di alcune danze storiche/popolari.

REFERENTE PROGETTO FABRIZIO FEDERICI CELL. 3476150734

